

LAHI E 'ESITI 'O E TAHI



'Ikai mo'ui lelei

Mo'ui lelei

1 KO E HA E 'UHINGA 'O E 'ESITI 'O E TAHI?

Ko hono tutu e lolo 'oku hoko ia ke ne to e lahiange hono tukuange 'o e Kaponi taiokisaiti ki he 'etimosifia.

Ko e lahiange 'o e Kaponi Taiokisaiti he 'etimosifia, ko e konga lahi e Kaponi Taiokisaiti 'oku to'o he tahi. 'Oku ne fakatupunga e liliu he fa'unga kemikale 'o e tahi 'aki e lahiange 'a e Haitoloseni 'aione. 'I he lahi koi 'a 'a e Haitoloseni 'aione 'I he tahi, 'oku ne fakatupunga 'a e ma'olunga 'a e 'Esiti 'o e tahi.

2 KO E HONA'A:

- malu e kehekehe 'o e me'amo'ui
- Toutai
- mole e ma'u'anga me'atokoni
- Taki mamata
- ma'u ngaue mo e ma'u'anga pa'anga
- tu'unga fakaekonomika 'a e fonua
- malu 'o e matafanga

3 NGAahi PALOPALEMA 'O E LAHI E 'ESITI 'O E TAHI??

'I he lahi ange 'a e 'esiti 'o e tahi, tene fakatupunga e palopalema ki he fa'ahinga kehekehe 'o e me'amo'ui 'i tahi.

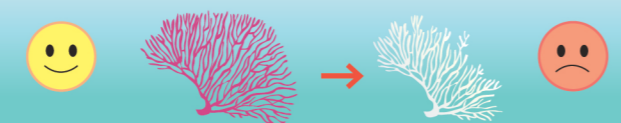
4 KO E HA E NGAUE KE FAKAHOKO HE KOLO HE LOLOTONGA NI:

Te ke lava pe ke tokoni ki he mo'ui lelei e hakau 'aki ha'o:

- Malu'i mo tokanga'i e hakau, limu mo e tongo
- Tokoni ki he ngaue 'a e kolo ke malu'i mo tokangaekina e 'ataakai
- Toutai fakapotopoto
- Ta'ofi e toutai faka'auha
- Tauhi ke ma'a e fonua, matatahi, pe ko e tahi
- Fakasi'isi'i hono ngaue'aki e milemila mo e pelesitiki
- Fakasi'isi'i hono tukuange 'o e kaponi
- Fakasi'isi'i hono ngaue'aki e faito'o mo e fafanga he ngoue
- Ta'ofi e tafe 'a e faito'o mo e veve ki tahi
- Tokanga'i ke tauhi e hakau pea lipooti ha ngaahi liliu 'oku hoko
- Tokoni ke fakahaofi hotau tahi mo e hakau, ako'i e kakai pea fakamafola atu e ngaue lelei

'E faingata'a ke fa'u pe fakatupu e feo mo e fingota, uesia mo manifi e nge'si fingota, vaivai e fa'unga 'o e feo, vaivai e fa'unga 'o e hakau mo e ngaahi nofo'anga kehekehe 'i he hakau.

Tene lava ke uesia e tupu mo e fakatupu 'i he fa'ahinga kehekehe 'o e fingota, 'ika mo e kalasi kehekehe 'o e me'amo'ui iiki 'aupito he tahi.



PO BOX 240 Apia, Samoa
+685 21929

sprep@sprep.org
www.sprep.org

The Pacific environment – sustaining our livelihoods and natural heritage in harmony with our cultures.

© SPREP 2019

